

SARAL **ACCOUNTING** **PACKAGE**

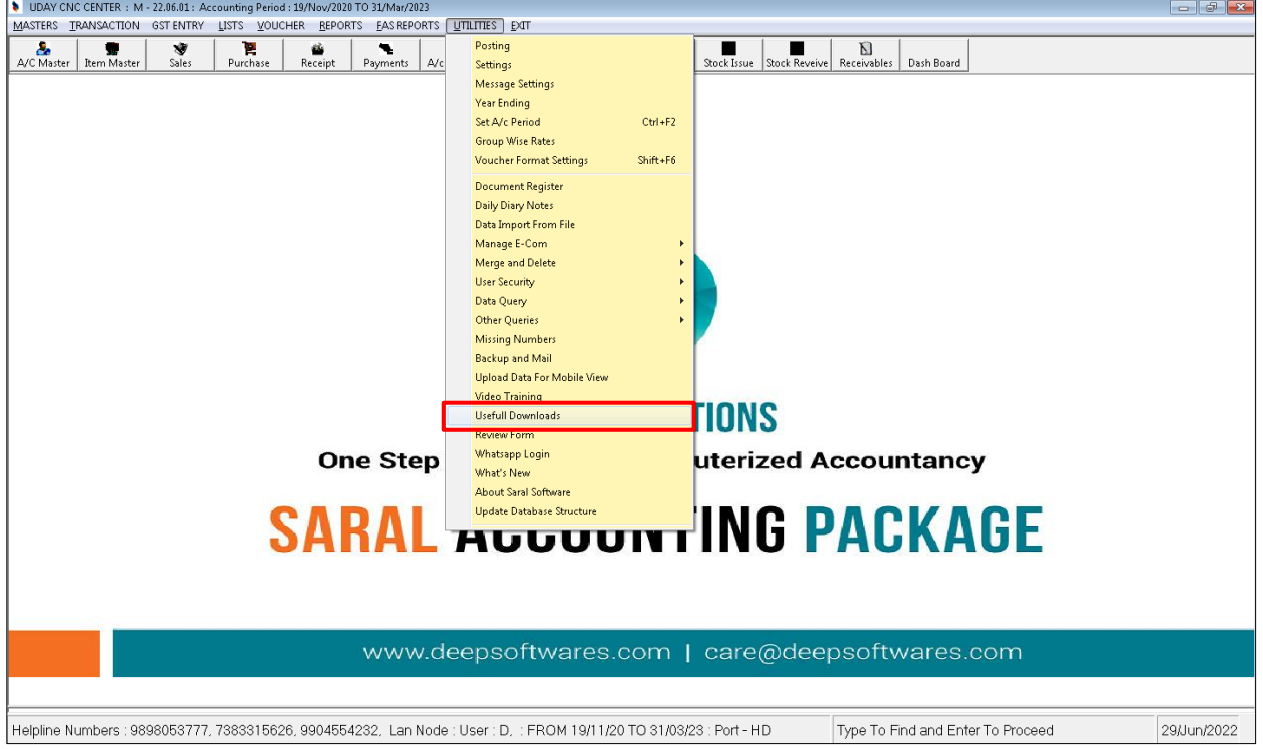
IMPORT AND EXPORT DATA IN **ITEM MASTER**

Developed By :

DEEP SOLUTIONS

B/2, MAHALAXMI CENTER, RAMBAUG CROSS ROAD
JAGABHAI PARK, MANINAGAR, AHMEDABAD-380 008
(M) : 09898053777 / 07383315626 / 09904554232
Email : care@deepdoftwares.com
Website : www.deepsoftwares.com

IMPORT DATA IN ITEM MASTER



સૌપ્રથમ Utilities માં જઈને Usefull Download માં જઈને એન્ટર આપતાં નીચે મુજબની સ્ક્રીન જોવા મળશે.

SRNO	TOPICNAME	LINKPATH
41	042. EXCEL TEMPLATE TO IMPORT ACCOUNT MASTER	http://www.deepsoftwares.com/updates/PARTYLIST.xlsx
41	043. EXCEL TEMPLATE TO IMPORT ITEM MASTER	http://www.deepsoftwares.com/updates/ITEMLIST.xlsx

Usefull Download માં જઈને Excel Template to Import Item Master નામની Excel File Download કરવામાં આવે છે. જેમાં તે Excel Template પર એન્ટર આપતાં Itemlist નામની Excel Download થશે.

DOWNLOADED EXCEL FILE FOR ITEM MASTER

DEPT_CD	dept_name	ITEMDESC	ITEM_CD	ITEM_NAME	ITEM_SNAME	ITEM_LNAME	HSNCODE	RATEOFTAX	RATEOFCESS	UOM	SIZE_CD	PUR_RATE	SALE_RATE1	SALE_RATE2	SALE_RATE3
E001	PIZEN-TURNING INSERTS	.	I0000001	TNMG 160408 CQ PZ225			82090000	18	0	NOS	NOS	75	130	260	0
E002	CARBIDE INSERTS-MITSUBISHI	.	I0000002	TNMG 160408 MD PZ251			82090000	18	0	NOS	NOS	90	150	300	0
E003	CARBIDE INSERTS-KYOCERA	.	I0000003	TNMA 160412 PZ102			82090000	18	0	NOS	NOS	70	150	300	0
E004	CARBIDE INSERTS-SANDVIK	.	I0000004	CNMA 120408 PZ102			82090000	18	0	NOS	NOS	79	170	340	0
E005	CARBIDE INSERTS-TEAGUTEC	.	I0000005	CNMA 120412 PZ102			82090000	18	0	NOS	NOS	85	170	340	0
E006	CARBIDE INSERTS-WIDIA	.	I0000006	CNMG 120408 CQ PZ225			82090000	18	0	NOS	NOS	84	160	360	0
E007	CARBIDE INSERTS-CERATIZIT	.	I0000007	WNMA 080408 PZ102			82090000	18	0	NOS	NOS	88	170	340	0
E008	CARBIDE INSERTS-KORLOY	.	I0000008	TNMG 160408 PZK10			82090000	18	0	NOS	NOS	80	160	320	0
E009	CARBIDE INSERTS-VARDEX	.	I0000009	TNMG 160404 PZK10			82090000	18	0	NOS	NOS	90	160	320	0
E010	CARBIDE INSERTS-MR WIDIA	.	I0000010	WNMA 080412 PZ102			82090000	18	0	NOS	NOS	82	170	340	0

Download કરેલ Excel File માં તમે જોઈ શકો છો કે તેમાં આઈટમનો Sample Data Fill કરેલ છે તે પ્રમાણે આઈટમનો Data Fillup કરવાનો રેફરેન્સ. Data Fillup કર્યા બાદ તેને કોઈ Specific જગ્યાએ સ્ટોર કરવી જેથી તેને Import કરતી વખતે સરળતાથી મળી રહે.

ત્યારબાદ Utilities માં જઈને Other Queires -> Import/Export Item માં જઈને Click કરતાં નીચે મુજબની સ્ક્રીન જોવા મળશે.

UDAY CNC CENTER : M - 22.06.01 : Accounting Period : 19/Nov/2020 TO 31/Mar/2023

MASTERS TRANSACTION GST ENTRY LISTS VOUCHER REPORTS FAS REPORTS UTILITIES EXIT

A/C Master Item Master Sales Purchase Receipt Payments A/c

Posting Settings
Message Settings
Year Ending
Set A/c Period Ctrl+F2
Group Wise Rates
Voucher Format Settings Shift+F6
Document Register
Daily Diary Notes
Data Import From File
Manage E-Com
Merge and Delete
User Security
Data Query
Other Queires
Missing Numbers
Backup and Mail
Upload Data For Mobile View
Video Training
Usefull Downloads
Review Form
Whatsapp Login
What's New
About Saral Software
Update Database Structure

Stock Issue Stock Receive Receivables Dash Board

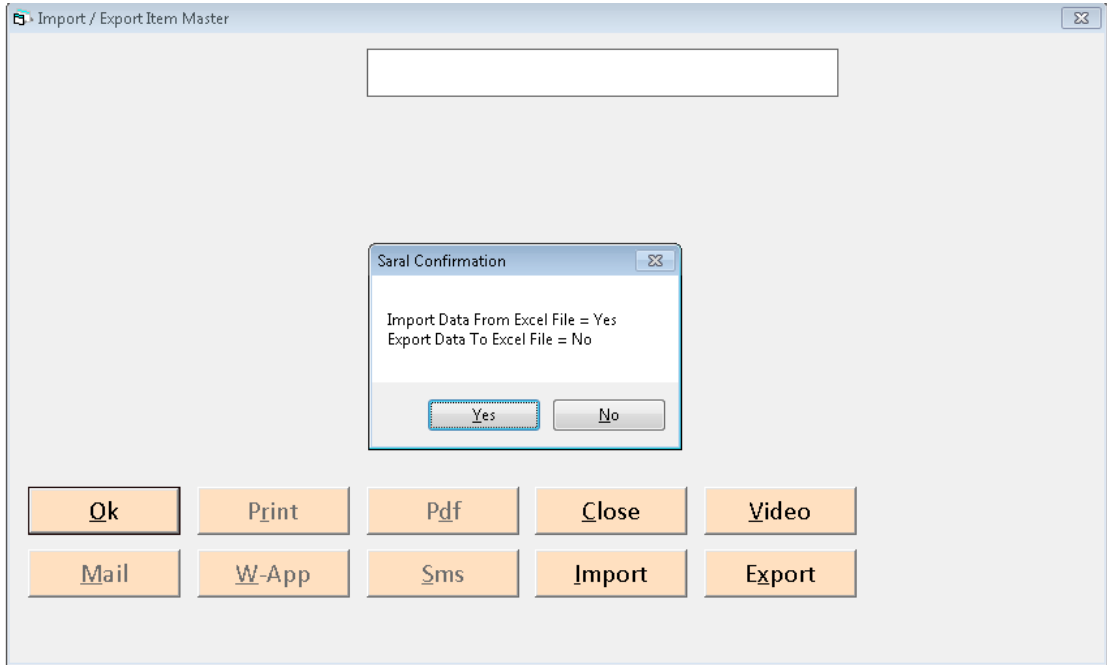
Help File Online
Export Sales Data
Export Purchase Data
Bulk Sale Entry Rate Update
Bulk Purch Entry Rate Update
Import / Export A/c Mast
Import / Export Stock Items

One Step Computerized Accountancy

SARAL ACCOUNTING PACKAGE

www.deepsoftwares.com | care@deepsoftwares.com

Helpline Numbers : 9898053777, 7368315626, 9904554232, Lan Node : User : D, : FROM 19/11/20 TO 31/03/23 : Port - HD Type To Find and Enter To Proceed 29/Jun/2022

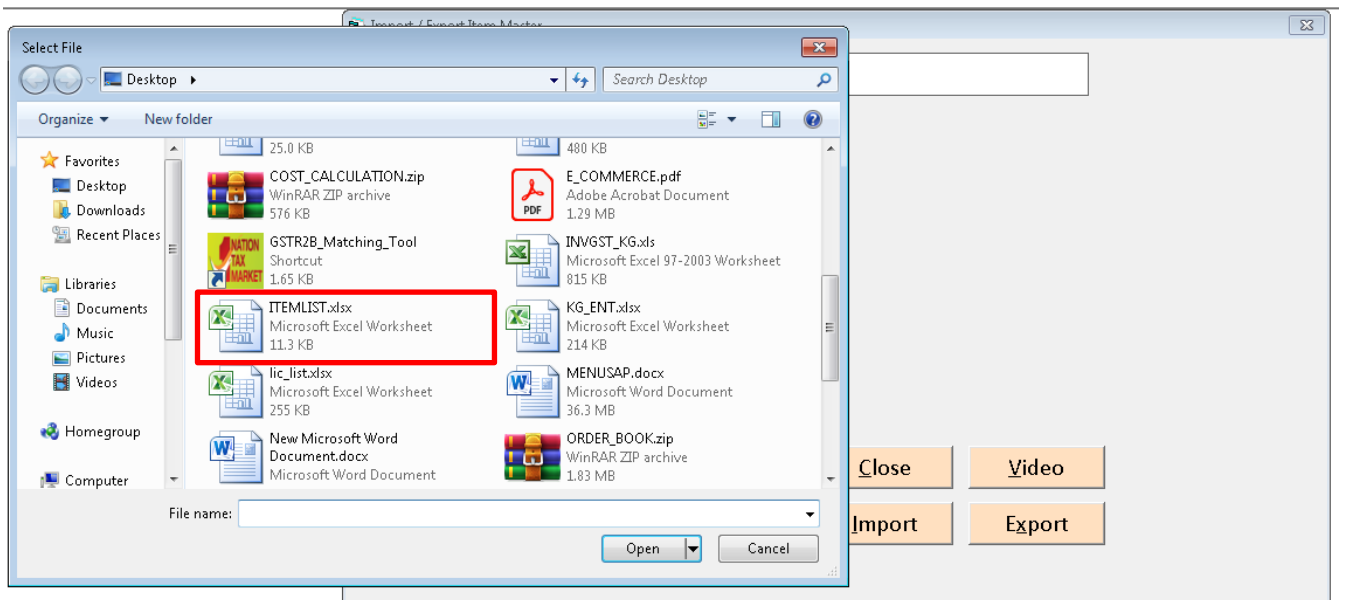


ઉપરની સ્ક્રીનમાં ઓકે બટન પર ક્લિક કરતાં બે ઓપશન જોવા મળશે.

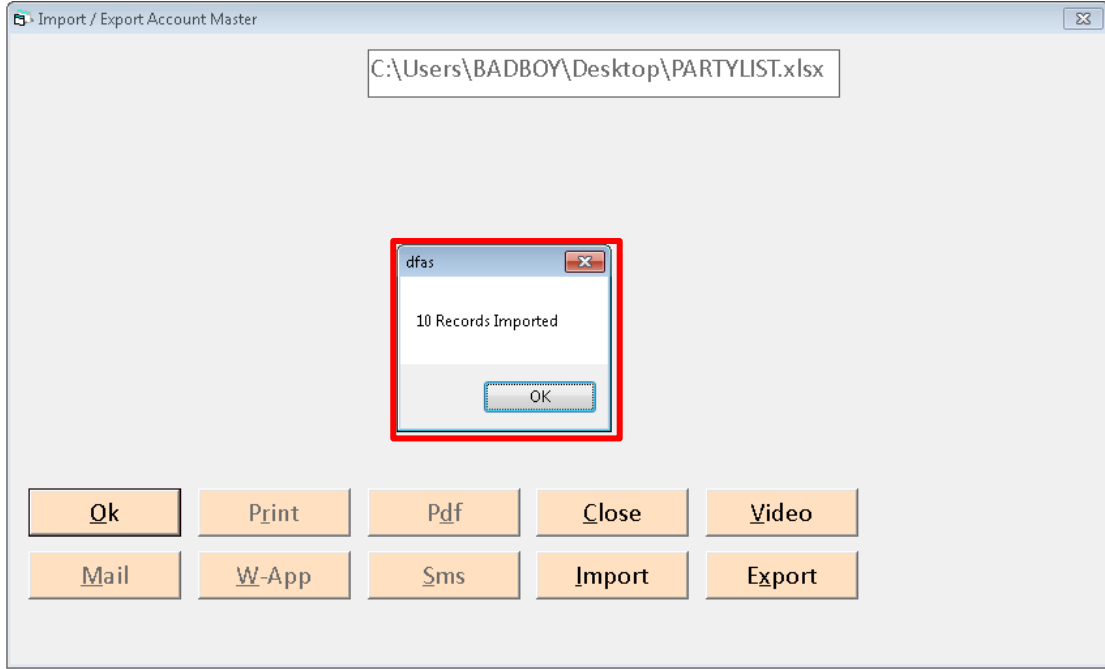
૧. Import Data From Excel File = Yes
૨. Export Data From Excel File = No

Import Data From Excel File = Yes

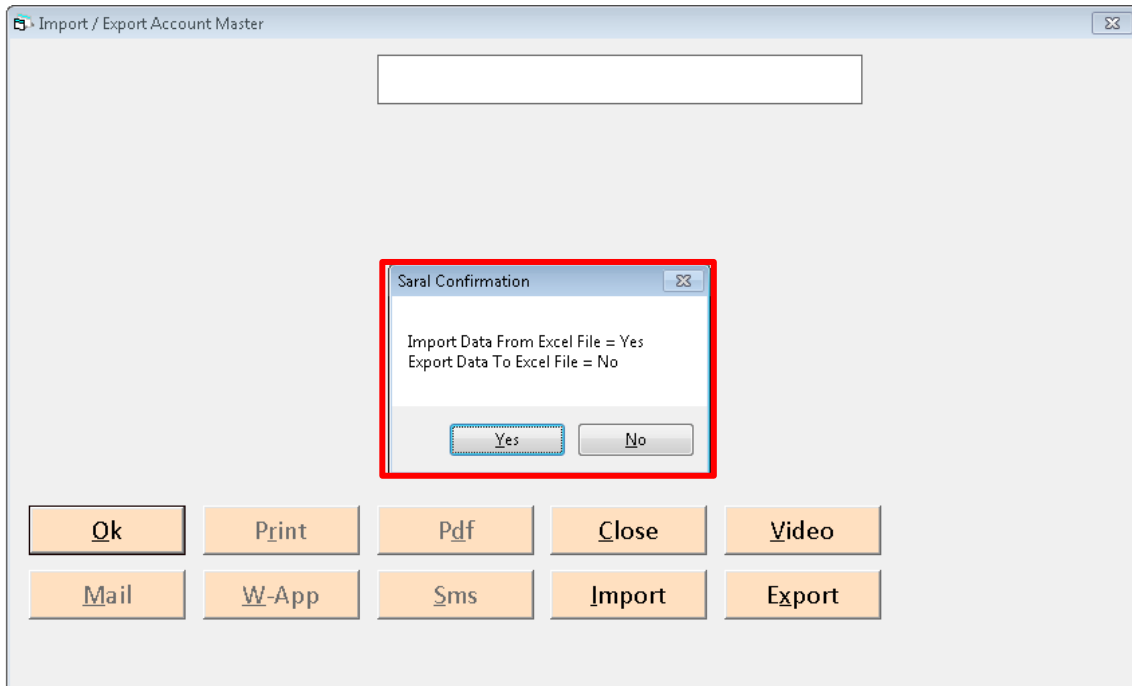
Import Data From Excel File = Yes આપતાં આપણે Fillup કરેલ Excel File Select કરવામાં આવશે.



Fillup કરેલ Excel File Select કરી ઓપન બટન પર ક્લિક કરતાં જેટલો પણ Data File કરેલ હશે તો બધા જ Data Automatic Import થઈ જશે.



Export Data From Excel File = No



Export Data to Excel File માં No પર ક્લિક કરતાં એક સેકન્ડની અંદર Excel File Generate થઈ જશે. Export કરેલ Excel File નીચે જોઈ શકી છે.

